

**Installation & Utilisation**  
Lire attentivement la notice avant utilisation et la conserver

**BIMPAIR CAPS 88**

La capsule contient une cartouche interchangeable et rechargeable de 88g de CO2 soit l'équivalent de 42 litres d'air.

Usage : réglage de la pression des pneus, gonflage.

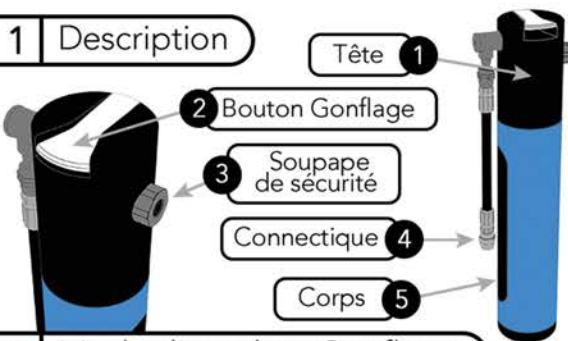


**ATTENTION**

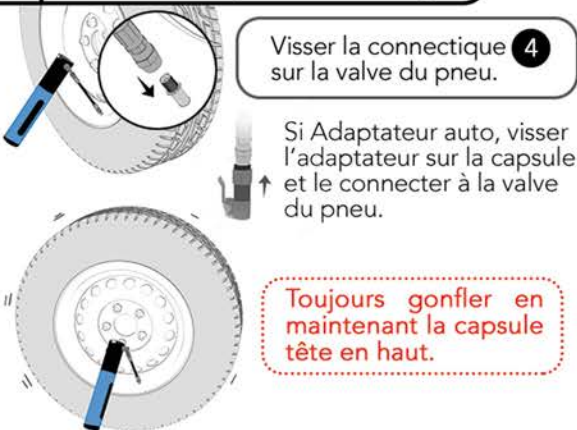
- Utiliser toujours la tête en haut lors du gonflage
- S'assurer que la cartouche soit vide avant de procéder à l'échange.
- Ne jamais la dévisser s'il reste du gaz à l'intérieur au risque d'endommager la capsule.
- Ne pas l'exposer à une température de plus de 50°C.
- Stocker convenablement et éviter toute forme de chocs pour ne pas endommager le pas de vis de la tête de cartouche.

DANS CE PACKAGE : 1 BIMPAIR CAPS 88 (cartouche intégrée)

**1 Description**



**2 Mode d'emploi - Gonflage**



Visser la connectique 4 sur la valve du pneu.

Si Adaptateur auto, visser l'adaptateur sur la capsule et le connecter à la valve du pneu.

Toujours gonfler en maintenant la capsule tête en haut.

Appuyer sur le bouton de gonflage 2 afin d'ouvrir le circuit et gonfler la roue.



Faire varier la pression exercée sur le bouton selon l'intensité du gonflage souhaitée.

A titre d'exemple, quand chargée de 88g de CO2 :  
1 pneu 205x55x16 = 1,490 bars soit 0,372 bar sur les 4 pneus.

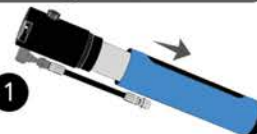
**3 Mode d'emploi - Recharge**

S'assurer que la cartouche est bien vide, appuyer à plusieurs reprises sur le bouton de gonflage 2 pour s'en assurer.



**IMPORTANT :**  
Ne pas dévisser une cartouche encore remplie de gaz au risque d'endommager le joint de la tête de capsule 1

Dévisser le corps 5 de la tête de capsule 1



Dévisser la cartouche vide.

Remplacer par la cartouche pleine, s'assurer de la bonne position du joint interne, visser jusqu'au bout du pas de vis.

Revisser le corps 5 de la capsule, à nouveau prête à l'utilisation.

Renvoyer la cartouche vide chez BIMPAIR ou ramener dans un point de charge agréé pour sa recharge en gaz.

**4 Précautions importantes**



- Cet appareil est exclusivement destiné à l'entretien gonflage des pneus.
- A utiliser uniquement pour l'usage prévu et conformément au mode d'emploi.
- Ne pas détourner de l'usage principal. Ne pas utiliser pour une quelconque application autre que celles prévues.
- Récipient sous pression, à manipuler avec précaution. Charge maximale de la capsule : 88g de CO2. Porter lunettes et gants pour son utilisation.

- Utiliser et stocker le produit en suivant les consignes du mode d'emploi.
- Tenir hors de portée des enfants.
- Recharger exclusivement avec les systèmes de charge prévus à cet effet et via les réseaux agréés par BIMPAIR.



Utiliser la capsule toujours tête en haut pendant le gonflage.  
Le CO2 refroidit à l'utilisation.

- Tenir à l'écart des sources de chaleur.
- Ne pas exposer à des températures supérieures à 50°C/122F ni en plein soleil.
- Ne pas démonter, perforer ou modifier le produit d'une quelconque façon.
- Ne pas introduire de gaz ou de liquide différents à ceux prévus par les systèmes de charge.
- Ne pas soumettre à des chocs, ne pas plonger dans du liquide ou toute autre substance.
- Impératif : En cas de constatation de défaut d'utilisation ou dommage sur le produit (fissure, casse,...), ne plus utiliser et nous contacter pour suivre la procédure prévu (www.bimpair.com).
- Veiller à la garder propre et au sec. Nettoyer régulièrement la sortie.

- Ne pas obstruer la sortie.
- Ne pas diriger la sortie vers les yeux, le visage ou les muqueuses. Ne pas inhaler. Ne pas utiliser dans une volonté de blesser autrui.
- Veiller à bien visser le flexible pour la charge et le gonflage.
- L'utilisateur est responsable du contrôle de la pression qu'il met dans le pneu ; ne pas gonfler plus que la pression recommandée pour le pneu.

**5 Garantie - SAV**

Votre produit BIMPAIR est garanti 2 ans à compter de la date d'achat. Rendez-vous sur [www.bimpair.com](http://www.bimpair.com) pour en connaître les conditions.



Enregistrez impérativement votre produit avec le numéro indiqué sur le produit pour bénéficier de la garantie.  
En cas de problème, veuillez suivre la procédure indiquée.

**Sas Production Functional Factory**  
280 Rue Nicolas Joseph Cugnot  
A4 - 34500 Béziers - France  
Numéro SIRET : 752 515 379 00028  
[sav@bimpair.com](mailto:sav@bimpair.com)